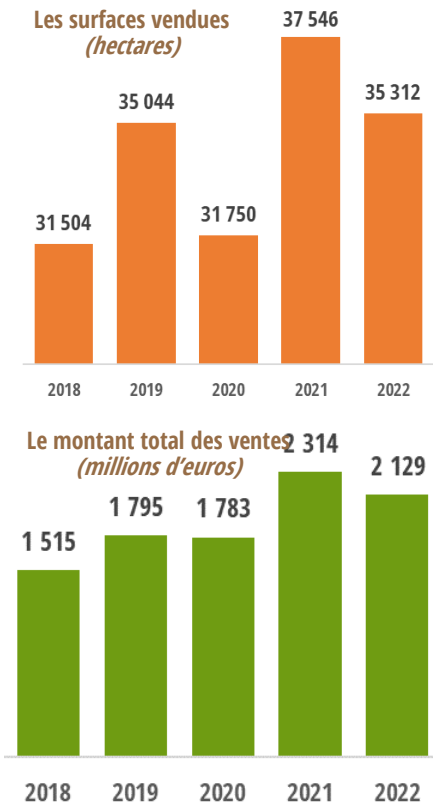


Le marché de l'espace rural Hauts-de-France en 2022

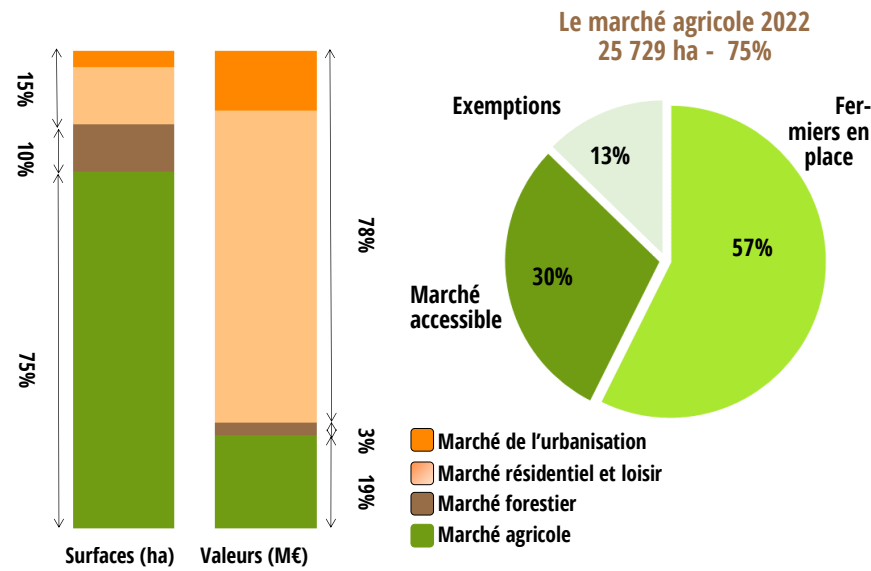
Nombre de ventes : 21 242
Stable par rapport à 2021

Surface mise sur le marché : 35 312 ha
En baisse de 6% par rapport à 2021

Valeur totale des ventes : 2 129 860 millions d'euros
En baisse de 8% par rapport à 2021



Les surfaces vendues et le montant total des ventes par type de marché foncier en 2022

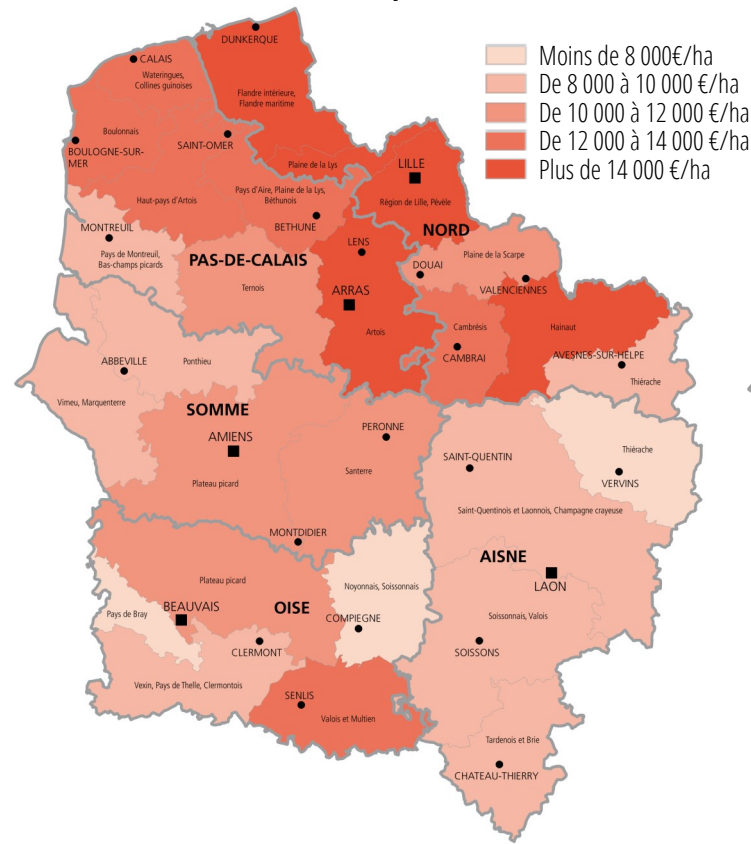


PARTOUT À VOS CÔTÉS POUR
INSTALLER, PROTÉGER, AMÉNAGER

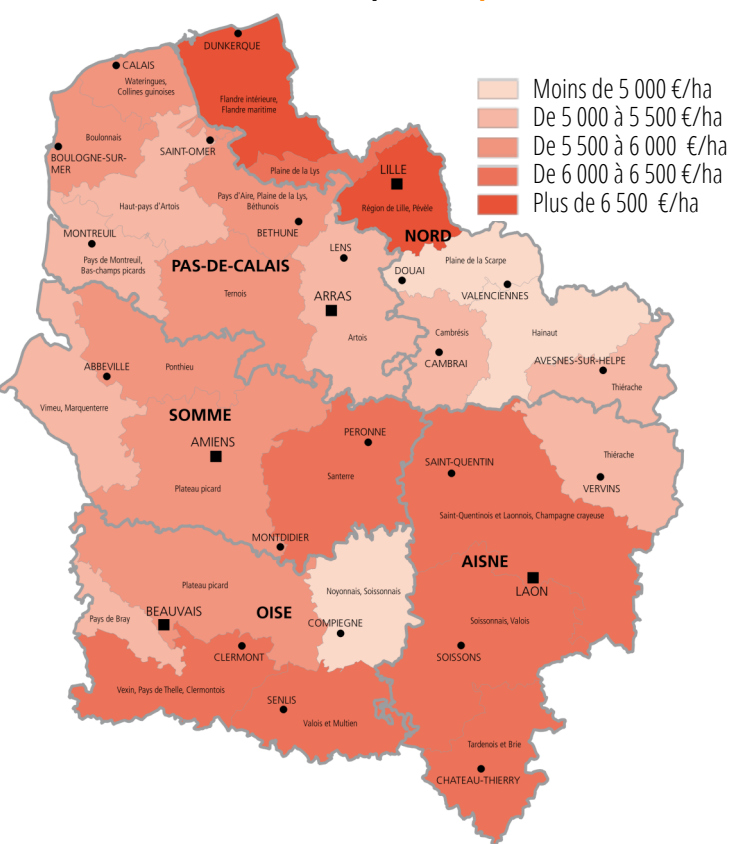
ACTIVITÉ 2022

Le Prix des Terres en 2022

Le Prix de vente des terres et prés libres non bâtis en 2022



Le Prix de vente des terres et prés occupés non bâtis en 2022



Les acquisitions

- 2 676 ha en 365 actes soit 10% du marché agricole
- 80% des acquisitions réalisées à l'amiable
20% par exercice du droit de préemption, pour l'installation, le maintien de l'agriculture, la consolidation des exploitations agricoles et la protection de l'environnement

L'intermédiation locative

18 cessions complètes d'exploitations agricoles
626 ha transmis par la voie locative

La gestion du patrimoine

La CMD (Convention de Mise à Disposition), un outil souple et sûr pour une mise en valeur temporaire du foncier

- 1 562 ha - 168 CMD - 332 baux Safer

La COPP (Convention d'Occupation Provisoire et Précaire), pour la gestion de la réserve foncière de la Safer

- 3 687 ha - 602 COPP soit 6,1 ha en moyenne par occupant

La Safer Hauts de France

CARTE D'IDENTITE

- Société Anonyme à but non lucratif au capital de 1 307 072 €
- Issue de la fusion en 2017 de la Safer Picardie née en 1981 et de la Safer Flandres-Artois née en 1965
- Compétente sur les 5 départements de la Région Hauts-de-France
- Un Conseil d'administration de 24 membres en 3 collèges identiques « OPA » « COLLECTIVITES » et « AUTRES » dont l'État et 2 associations de protection de l'environnement et 16 censeurs

La Safer Hauts de France a reçu son agrément par arrêté ministériel le 22 décembre 2016. Elle est autorisée à exercer son droit de préemption par décret ministériel du 13 Mars 2017

La réserve foncière

- 5 387 ha pour une valeur de 72 900 K€
- 1 556 ha (29%) portent sur des opérations courantes
- 3 831 ha (71%) constituent le stock garanti, destiné à terme à des compensations foncières liées à des projets de différents Maîtres d'Ouvrages Publics :
 - . ouvrages linéaires (dont 2 533 ha Canal Seine Nord)
 - . développement économique
 - . protection de l'environnement

84 conventions de réserves foncières avec les collectivités locales et territoriales de la région Hauts-de-France

- 86 ha dans l'Aisne
- 413 ha dans le Nord
- 858 ha dans l'Oise
- 1 272 ha dans le Pas-de-Calais
- 1 202 ha dans la Somme



45 COLLABORATEURS

2 sites principaux :
Lille et Boves

2 antennes :
Laon et Beauvais

11 ans d'ancienneté moyenne

Plus de 72% des collaborateurs
ont plus de 35 ans

Hommes / femmes :
45% / 55%

50 ACTIONNAIRES

- Région
- Crédit Agricole
- Crédit Mutuel
- Département
- Chambre d'Agriculture
- Etat
- Groupama
- Syndicalisme Agricole
- ...



Les attributions de biens

3 376 ha en 436 actes

Plus de 1 523 candidatures enregistrées
377 attributaires soit 4 candidats en moyenne par attribution



L'INSTALLATION DES JEUNES AGRICULTEURS

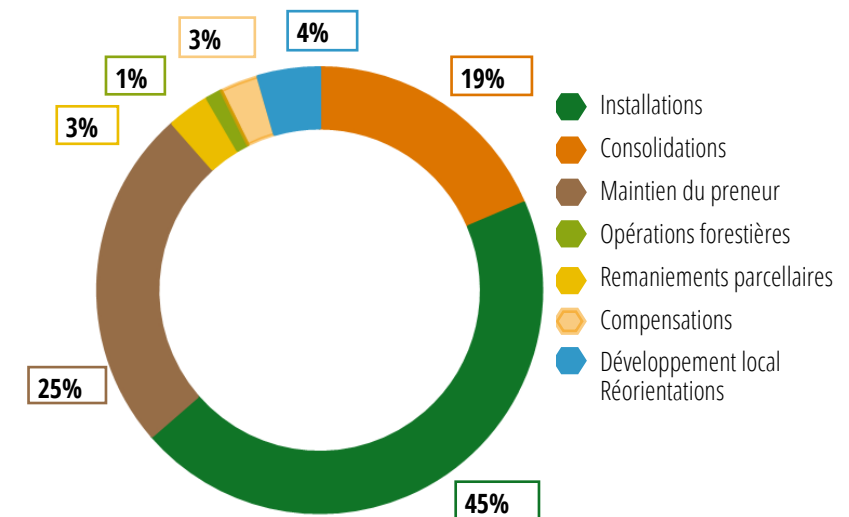
82 projets accompagnés dont
2 en équestre - 4 en bio -
23 en polyculture /élevage
45% des surfaces



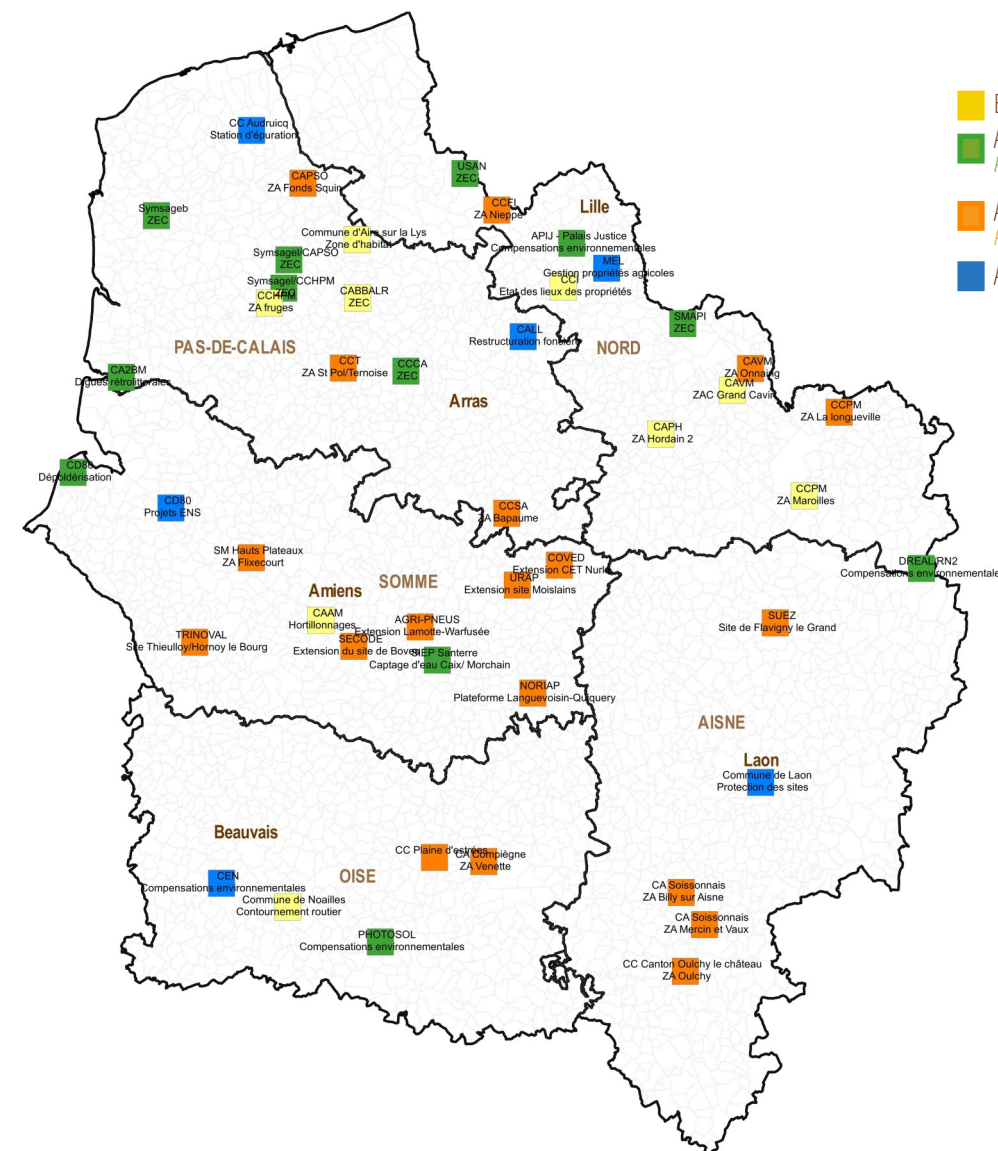
LE PLACEMENT FONCIER LOCATIF

49 attributions représentant
11% des surfaces

Destination des terres attribuées
Développement agricole et maintien de l'agriculture 94%



Les missions de conseil et d'assistance aux territoires



La Safer assure le suivi du marché foncier sur 1 733 communes en partenariat avec les collectivités et établit son portail cartographique en ligne

Digifoncier.fr